



**PORTUGAL**

**Presentación  
Corporativa**

2026

|   |           |
|---|-----------|
| <b>Grupo FCC</b>                        | <b>3</b>  |
| <b>FCC en Portugal</b>                  | <b>5</b>  |
| <b>Misión, Visión y Políticas</b>       | <b>6</b>  |
| <b>Registros</b>                        | <b>7</b>  |
| <b>Certificaciones</b>                  | <b>8</b>  |
| <b>A la vanguardia de la innovación</b> | <b>9</b>  |
| <b>Sostenibilidad</b>                   | <b>11</b> |
| <b>Garantía</b>                         | <b>12</b> |
| <b>Premios</b>                          | <b>13</b> |
| <b>Áreas de Negocio - Referencias</b>   | <b>14</b> |

Grupo FCC



Grupo FCC

Construcción



Más de  
**125 años**  
de experiencia



Más de  
**71.000**  
empleados



**Líder** en servicios  
ambientales, agua,  
desarrollo de  
infraestructuras y  
productos asociados  
gestión inmobiliaria



Opera en **más de 25 países**, con 49% de los  
ingresos de mercados internacionales







Elevada **estabilidad**  
de ingresos



**Oferta integrada**  
de servicios

## Grupo FCC

Presente en **más de 25 países** con modelos diversificados de negocio:

-  Medioambiente
-  Agua
-  Construcción
-  Concesiones





## FCC en Portugal

Establecida en Portugal desde 1989, FCC Construcción cuenta con una experiencia de 125 años y se encuentra entre las principales empresas constructoras de Europa y del mundo.

Su actividad abarca todas las áreas de la ingeniería y la construcción, en la ejecución de infraestructuras (carreteras, ferrocarriles y metro, aeropuertos, obras hidráulicas, túneles, puentes, depuradoras, entre otras) y edificación (residencial y no residencial).

El Grupo FCC, pionero en el desarrollo de un modelo de negocio rentable y sostenible, contribuye así a su compromiso con el desarrollo local y con la mejora de la calidad y el bienestar de los ciudadanos.

- FCC Grupo: [www.fcc.es](http://www.fcc.es)
- FCC Construcción: [www.fccco.es](http://www.fccco.es)
- FCC Construcción Portugal: [www.fccco.com/web/portugal](http://www.fccco.com/web/portugal)

Grupo FCC

Construcción

**1967** Fundación de Ramalho Rosa – Socios portugueses

**1989** Ramalho Rosa adquirida por Grupo Dragados

**1987** Fundación de Cobetar – Socios portugueses

**1989** Cobetar adquirida por Grupo FCC

**1996** Fusión entre Ramalho Rosa y Cobetar - RRC

**1998** RRC adquirida por FCC Construcción

**2023** Fusión de Ramalho Rosa Cobetar (RRC) en FCC Construcción

## Misión, Visión y Políticas

### MISIÓN

Crear valor para la sociedad y nuestros accionistas a través de la gestión y los servicios necesarios para diseñar, construir y operar infraestructuras y servicios que contribuyan de manera eficiente, sostenible y segura al bienestar de las personas.

### VISIÓN

Queremos ser la constructora referente a nivel internacional en aportar soluciones para el bienestar de los ciudadanos, el progreso de la sociedad y el desarrollo sostenible. Una empresa diversificada e integrada, comprometida con sus empleados y admirada por su capacidad de crear valor e innovar para responder a las nuevas necesidades sociales.

### VALORES

• Compromiso • Eficiencia • Excelencia • Respeto al medio ambiente  
• Innovación y uso de la tecnología más adecuada • Integridad • Trabajo en equipo • Cuidado de las personas

### POLITICAS

- Calidad
- Medio ambiente
- Prevención de riesgos laborales
- Clientes
- Trabajadores
- Proveedores
- I+D+i
- Gestión de la seguridad de la información
- Gestión de relaciones de trabajo colaborativo
- Digitalización
- Derechos humanos

FCC Construcción en Portugal posee el **Registro de contratista n.º 106575-PUB** que la habilita a ejecutar obras de Construcción Civil y Públicas en las **clases máximas** existentes.

Cuenta con instalaciones fijas ubicadas en:

Lisboa      Praça de Alvalade, n.º 7 – 9.º Piso  
1700-036 Lisboa

Porto      Passeio da Praia, n.º 431  
4450-398 Matosinhos

Palmela      **Parque de maquinaria**  
Quinta da Torre, Lote 291, Quinta do Anjo  
2950-635 Palmela

## Certificaciones

Grupo FCC

Construcción

Sistema de Gestión Medio Ambiental  
EN ISO 14001



Sistema de Gestión de Calidad  
EN ISO 9001

Verificación de emisiones de  
gases de efecto invernadero  
EN ISO 14064-1



Sistema de Gestión de Seguridad  
de la Información  
ISO/IEC 27001

Verificación de la Huella Hídrica  
*Water Footprint Network*



Sistema de Gestión de Seguridad y Salud  
EN ISO 45001

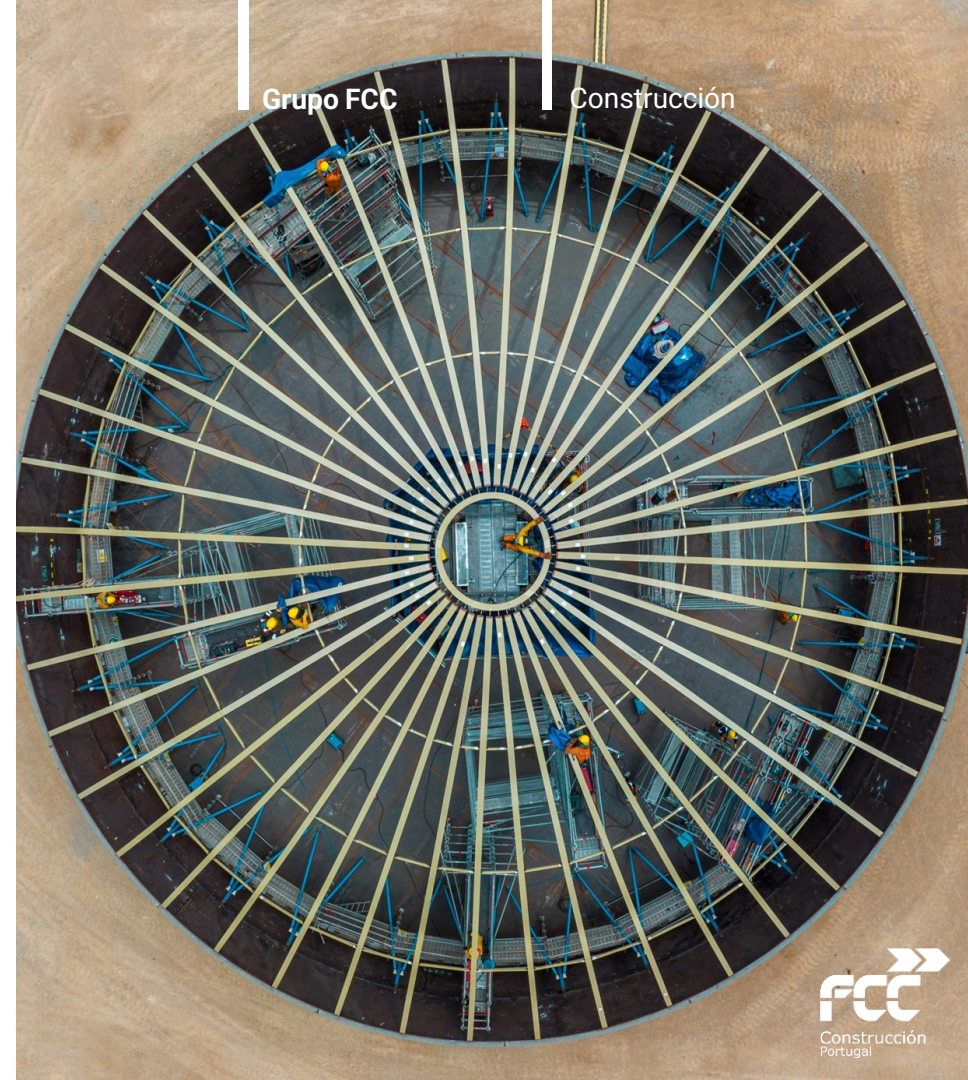
*El Grupo cuenta con otros sistemas certificados, como BIM, IDi, y otros. Para más información, consulte nuestro sitio web.*



## A la vanguardia de la innovación

La actividad de **Investigación, Desarrollo e Innovación (I+D+i)** tiene como objetivo ser agente de los avances más importantes del sector de la construcción en materia de innovación tecnológica en materiales, equipos y procesos, participando activamente en iniciativas orientadas a las principales líneas de actuación definidas en la empresa.

- Infraestructuras **ferroviarias, urbanas e interurbanas**, incluyendo aspectos relacionados con la energía y los sistemas.
- Integración de las tecnologías de la información y la comunicación en **infraestructuras y edificios inteligentes**
- Construcción subterránea
- Construcción marina
- Eficiencia energética y **sostenibilidad en la construcción**
- Redes inteligentes de transporte y multimodalidad
- Prevención de Riesgos Laborales
- **Sostenibilidad y prevención del cambio climático**





## A la vanguardia de la innovación

El Grupo FCC apuesta por la puesta en marcha de proyectos en los que la metodología **BIM - Building Information Modelling** tenga un papel relevante.

La implementación de BIM permitirá mejoras en los procesos actuales y aumentar la eficiencia y seguridad del proceso de gestión de la calidad a través de la optimización, automatización y digitalización.

Los principales aspectos diferenciadores y significativos respecto a los métodos actuales son la mejora de la accesibilidad a la documentación in situ, la trazabilidad de los materiales, el control geométrico y el control documental.

Las mejoras en la calidad de la información y la productividad del sistema de gestión se traducirán en una mayor eficiencia operativa y una mayor confianza de los clientes.

FCC Construcción cuenta con su **sistema BIM certificado** por la norma ISO 19650-1/2 e implantado en diversos tipos de obras de todo el mundo.

Grupo FCC

Construcción



## Memoria de Sostenibilidad

# 2023-2024

La **Estrategia de Sostenibilidad 2050** es el eje central a través del cual se materializa el compromiso de la compañía con la consecución de los Objetivos de Desarrollo Sostenible definidos en la Agenda 2030 de Naciones Unidas. FCC Construcción se posiciona como una empresa referente en materia de sostenibilidad en el sector, fruto de su ambición por perseguir la mejora continua e impulsar la innovación y el desarrollo sostenible en todos sus proyectos.

Como pioneros en sostenibilidad, en 2004 nos adherimos al **Pacto Mundial de las Naciones Unidas**.





## Garantía

FCC Construcción ha desarrollado procesos internos para dar respuesta a reclamaciones del Cliente, ya sea durante la fase de ejecución de la obra como durante el periodo de garantía.

Para cada cliente se designará un representante con las funciones de **Interlocutor del Cliente**.

Se proporcionan puntos de colaboración y atención a las sugerencias de los clientes:

- En las reuniones periódicas para fomentar áreas de colaboración, así como recibir y discutir sugerencias de mejora.
- En la gestión interna de tratamiento de la información obtenida en las reuniones con los clientes.
- Comunicar a los clientes las acciones realizadas como resultado de sus sugerencias e información proporcionada.
- Gestionar y responder a las reclamaciones expresadas durante las fases de ejecución y garantía.

El Grupo cuenta desde 2019 con certificado del Sistema de Gestión de Prácticas Colaborativas Empresariales.

Grupo FCC

Construcción



## Prémios

Grupo FCC

Construcción

1994 Departamento de Geociencias de la Universidad de Aveiro–  
**PREMIO DE ARQUITECTURA** (Arquitecto Souto Moura)

1999 Edificio Administrativo del Parque Expo, Lisboa - Mención honorífica en los **premios VALMOR**

1999 Facultad de Medicina Veterinaria, Universidad Técnica de Lisboa - Mención honorífica en los **premios VALMOR**

2002 Edificio ISCTE II, Universidad Nueva de Lisboa - **VALMOR y Premio Municipal de Arquitectura** (Arquitecto Raul Hestnes Ferreira)

2020 Reconocimiento de buenas prácticas “Economía circular en el sector de la construcción” en la categoría Eje de Responsabilidad Social y Medio Ambiente – Reducción de Impacto, por la **ASSOCIAÇÃO PORTUGUESA DE ÉTICA EMPRESARIAL**

2020 Modernización de la línea Beira Baixa entre Covilhã y Guarda– Nominación a los premios **CONSTRUIR 2021** en la categoría de MEJOR PROYECTO DE INGENIERÍA PÚBLICA

2021 Reconocimiento de buenas prácticas “Equilibrio profesional y personal” en el Eje de Responsabilidad Social y la categoría de Trabajo Decente y Conciliación, por la **ASSOCIAÇÃO PORTUGUESA DE ÉTICA EMPRESARIAL**

2022 Reconocimiento de buenas prácticas “La ética y la responsabilidad social como políticas” en la categoría Eje de Responsabilidad Social y Mercado, por la **ASSOCIAÇÃO PORTUGUESA DE ÉTICA EMPRESARIAL**

2024 Se convierte en una de las primeras Empresas Certificadas por el Índice de Bienestar y Felicidad Organizacional, por la organización conjunta de KEEPTALENT Portugal y **ACADEMIA DA FELICIDADE**



# Áreas de Negocio

## Edificación

Edificios de viviendas

Edificios no residenciales

Rehabilitación de edificios

## Infraestructuras

Carreteras

Puentes

Túneles

Ferrocarriles y metro

Hidráulicas

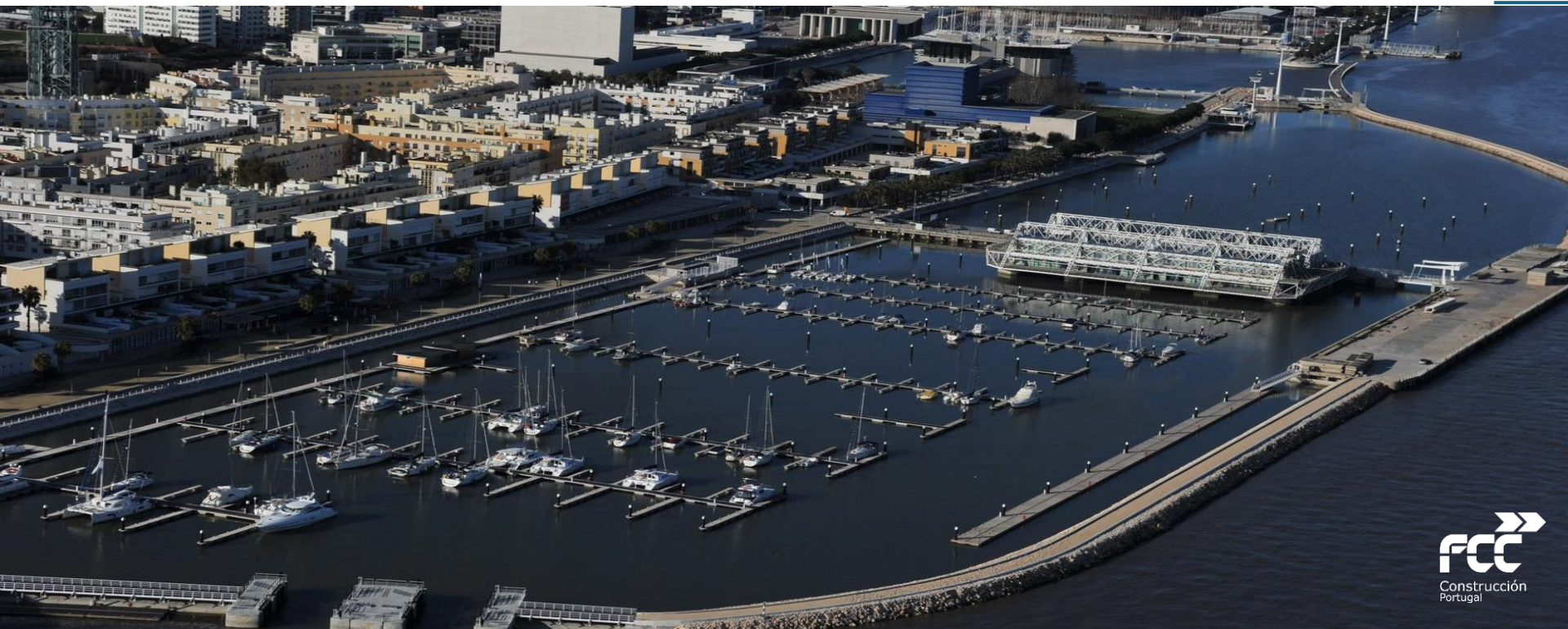
Marítimas

## Industrial y Medio Ambiental

Combustibles y Energía

Vertederos







Obras Acabadas

Grupo FCC

Construcción

ICSTE y ICS, Lisboa





## Nudo del Bessa, Porto











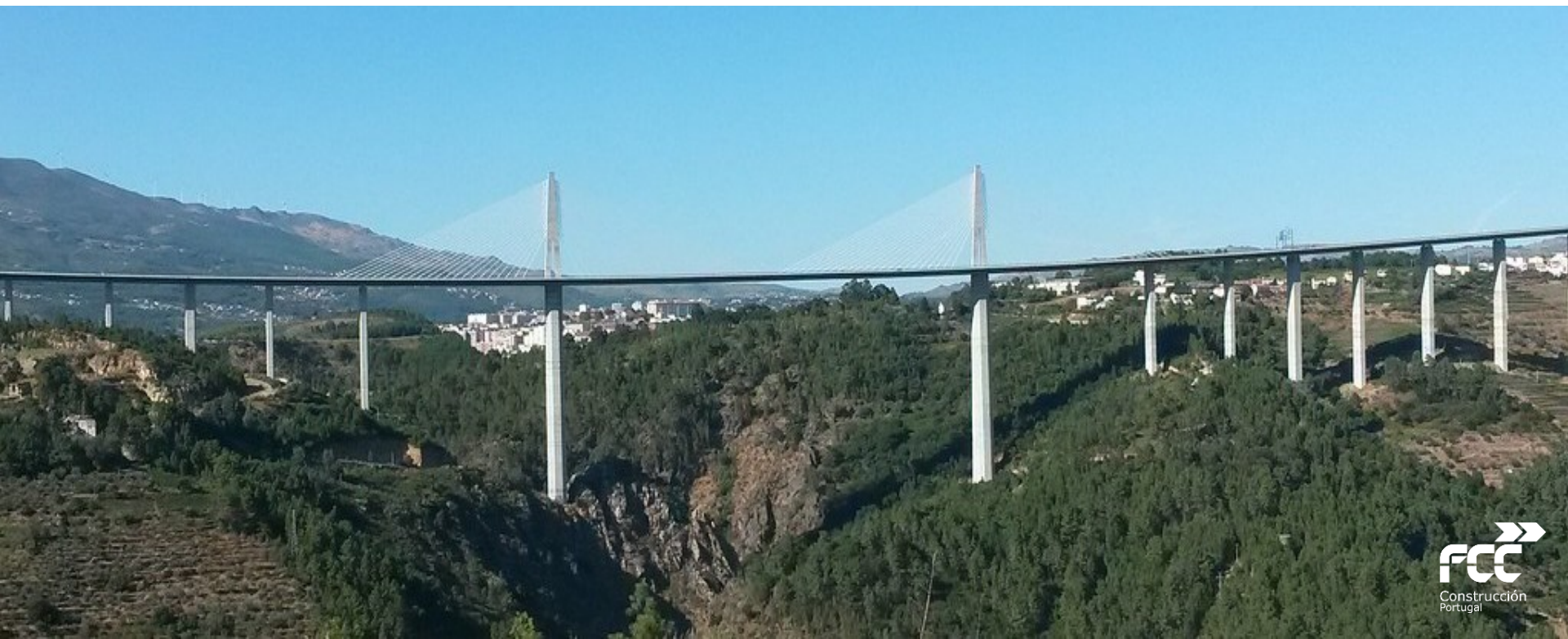
Obras Acabadas

Grupo FCC

Construcción

Ampliación de la Refinería da Galp, Sines







## Obras Acabadas

Grupo FCC

Construcción



Circuito Hidráulico de  
Amoreira – Caliços, Serpa

## Túnel de Águas Santas, Maia





# Obras Acabadas

Grupo FCC

Construcción

Pavilhão Carlos Lopes, Lisboa





Obras Acabadas

Grupo FCC

Construcción

Presa de Gouvães, Ribeira de Pena



## Obras Acabadas

Grupo FCC

Construcción



Rehabilitación de edificios Luis Bivar y  
Sousa Martins, Lisboa



Obras Acabadas

Grupo FCC

Construcción

Escuela Santa Luzia, Elvas



Obras Acabadas

Grupo FCC

Construcción

Ferrocarriles Pinhão - Tua





## Obras Acabadas

Parque de Materiales y Talleres de Metro  
Mondego, Coimbra



Grupo FCC

Construcción

## Obras en Ejecución

Grupo FCC

Construcción

La Reserve, Carvalhal





## Obras en Ejecución

Grupo FCC

Construcción

Hotel Sama, Comporta



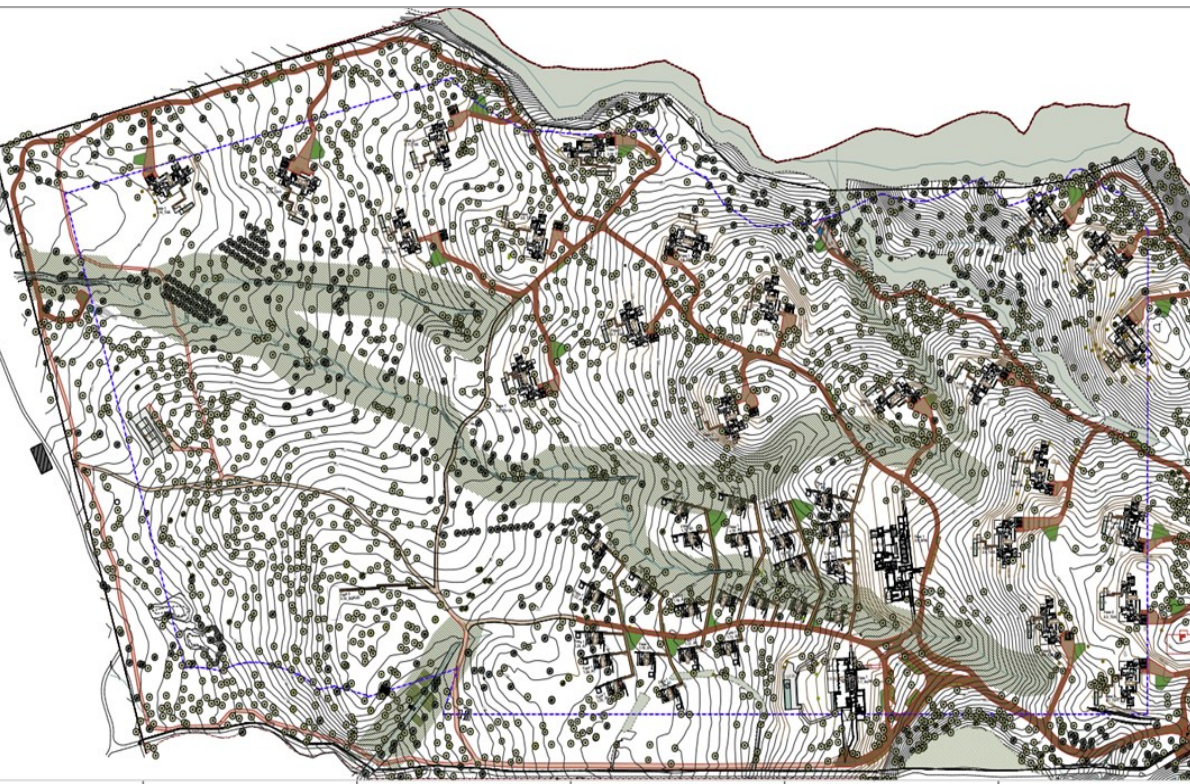


# Obras en Ejecución

Grupo FCC

Construcción

Hotel 8.40 West, Melides





# Obras en Ejecución

Grupo FCC

Construcción

Ferrocarriles Meleças – Torres Vedras





## Obras en Ejecución

Ferrocarriles Torres Vedras – Caldas da Rainha

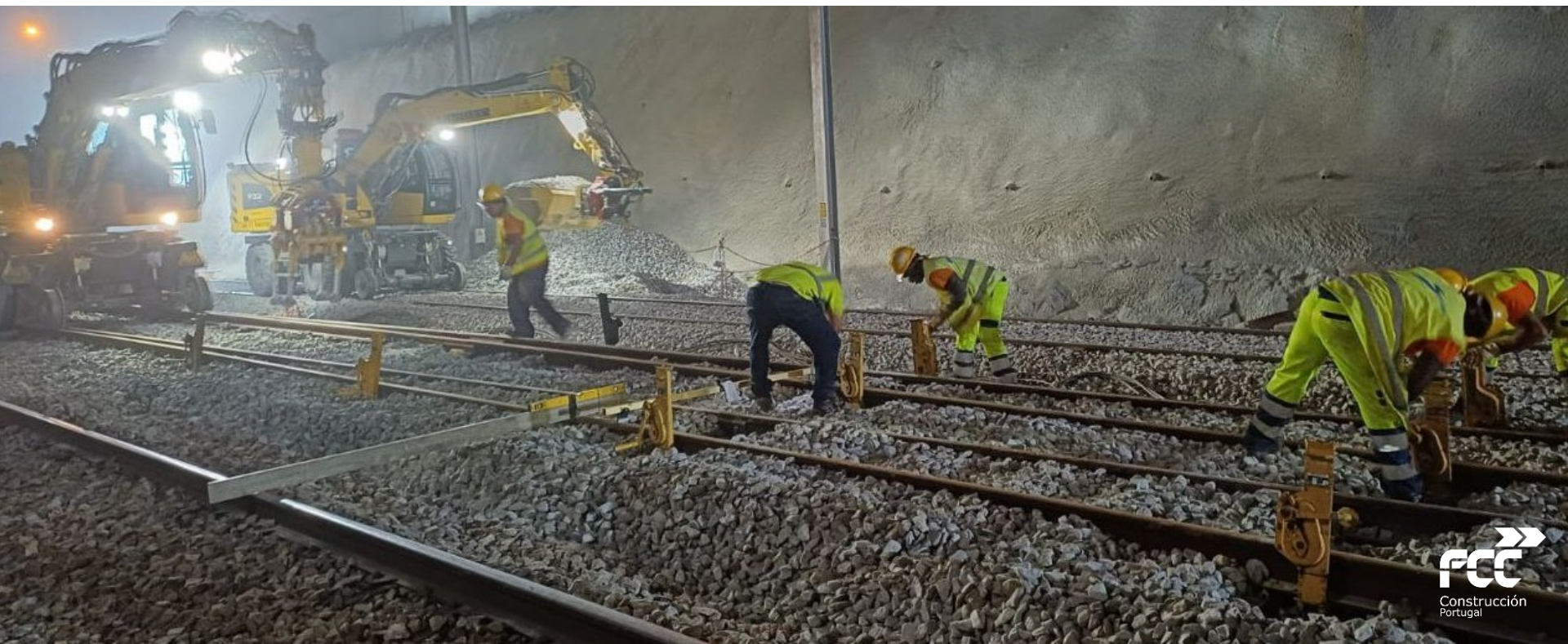


Grupo FCC

Construcción



## Estación de Coimbra B y Sistema de Movilidad del Mondego, Coimbra



## Obras en Ejecución

Grupo FCC

Construcción

Línea Rubi (Casa da Musica a Santo Ovídio) y Puente Ferreirinha del Metro do Porto





## Obras en Ejecución

Ferrocarriles de Leixões, Porto



Grupo FCC

Construcción

## Obras en Ejecución

Circuito hidráulico de  
Reguengos de Monsaraz



Grupo FCC

Construcción



## Obras en Ejecución

Conduto de Morgavel, Sines



Grupo FCC

Construcción



Obras en Ejecución

Grupo FCC

Construcción

Circuito hidráulico de Vidigueira







[www.fccco.com/web/portugal](http://www.fccco.com/web/portugal)

[geral.pt@fccco.com](mailto:geral.pt@fccco.com)

## Contactos

### Lisboa

#### Sede

Praça de Alvalade, n.º 7 – 9.º Piso

1700-036 Lisboa

Teléfono: +351 214 147 500

### Porto

Passeio da Praia, n.º 431

4450-398 Matosinhos

### Palmela

#### Parque de maquinaria

Quinta da Torre, Lote 291, Quinta do Anjo

2950-635 Palmela

### Estudios y Ofertas

#### Helder Pombo

Móvil: +351 918 883 515

helder.pombo@fccco.com